

Infraroodcabines

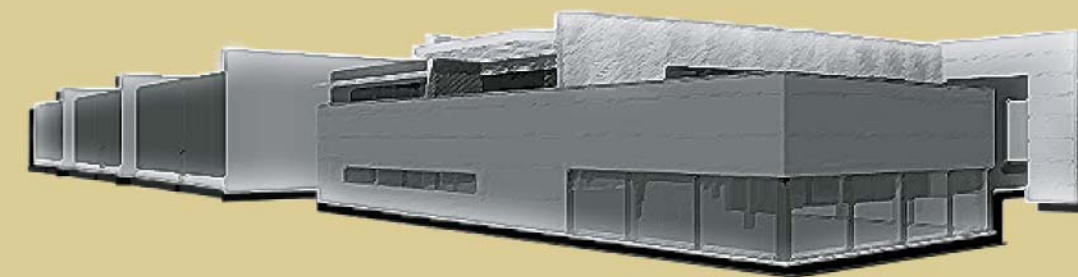


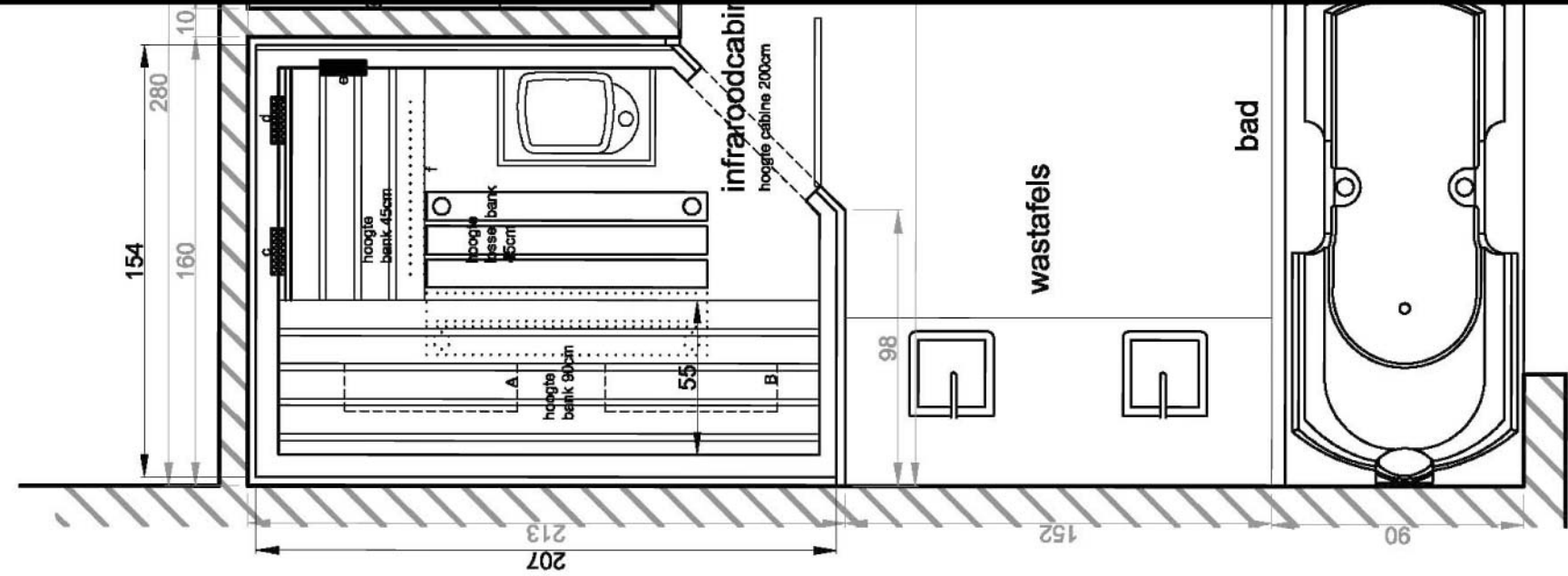
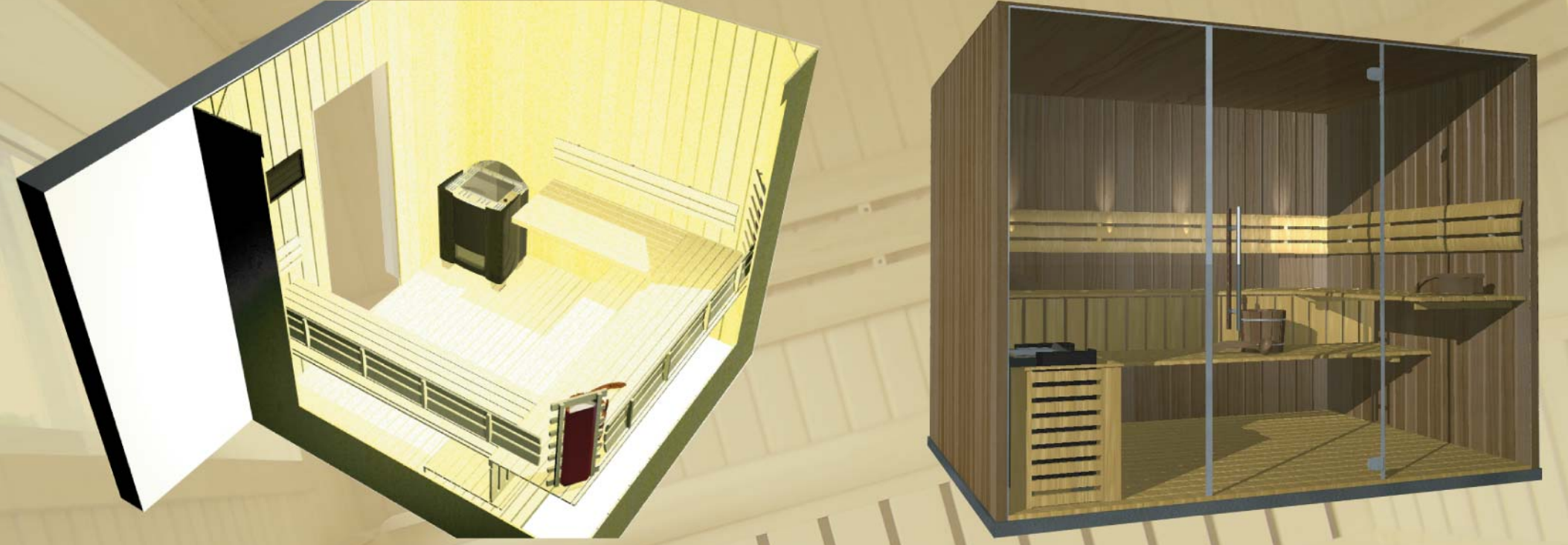
AZENTO

Wellness op maat

Azento is gespecialiseerd in infrarood- en saunacabines op maat. Onze jarenlange ervaring en know-how in houtbewerking en stralingstechnologie garanderen een perfecte invulling van uw persoonlijke wensen, vanaf opmeting over technische ontwerptekeningen tot en met levering en plaatsing.

Alle cabines worden in onze moderne fabriek te Gruitrode door vakmensen opgebouwd en grondig getest. Ze bestaan overwegend uit Europese componenten en zijn CE-gekeurd. Bovendien draagt Azento als lid van Groep Craeghs bij tot het milieu door het gebruik van FSC-gecertificeerd hout. Onze made-in-Belgium kwaliteitsproducten worden steeds meer in het interieur geïntegreerd en kunnen daartoe ook betegel- of beschilderbaar afgewerkt worden. Ook professionele centra worden met Azento cabines uitgerust.







Infraroodstraling doet wonderen voor uw hele lichaam.

Ze heeft een heilzame werking op spier- en gewrichtspijnen en helpt bij de behandeling van diverse ziektes en klachten.

Een infraroodsessie kan u vergelijken met een totale lichaamsmassage. De straling werkt direct in op spieren en gewrichten. Dit in tegenstelling tot de sauna, waarbij de bloedsomloop door een warme omgeving gestimuleerd wordt.

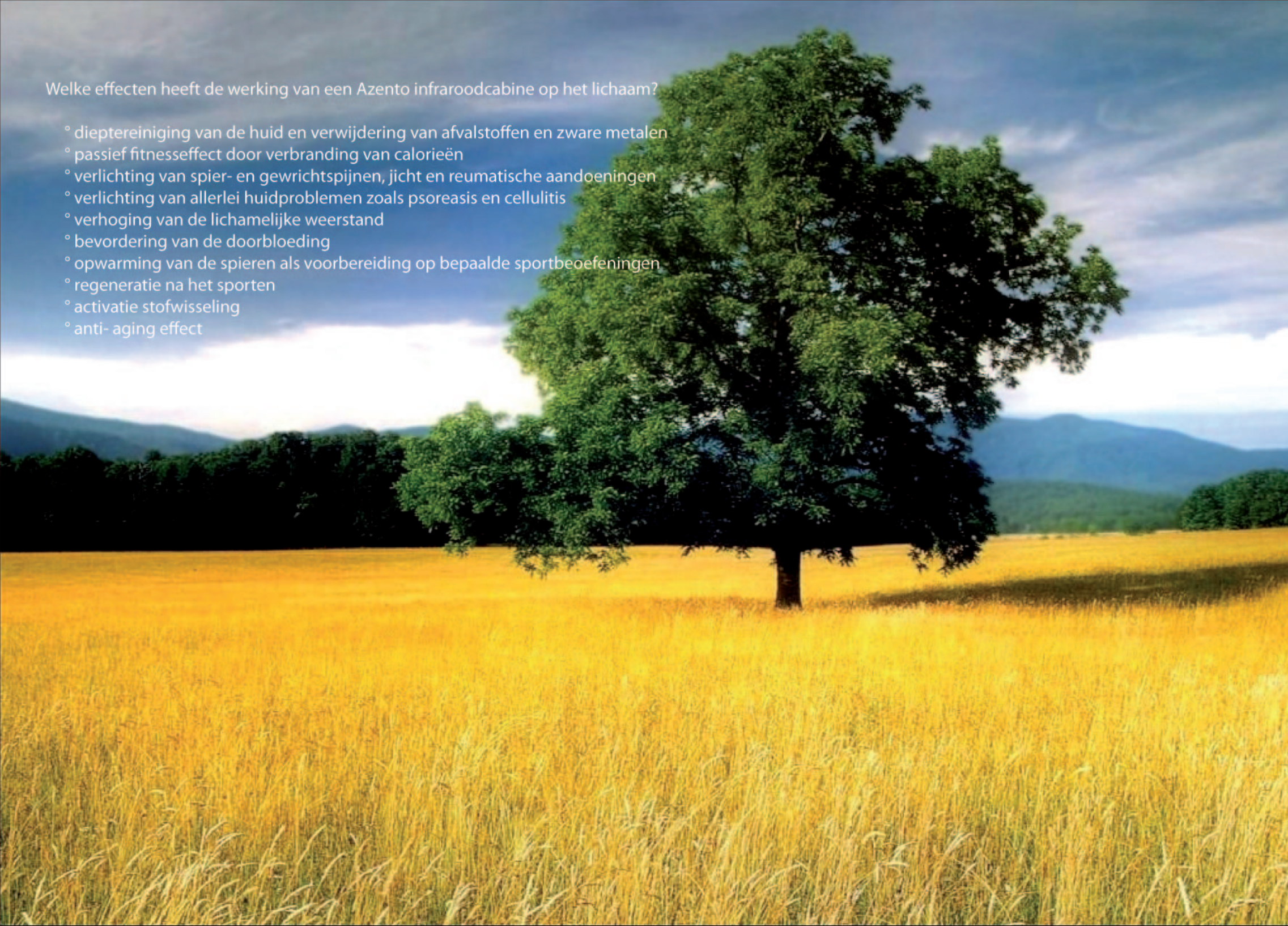
Grote voordelen van een Azento infraroodcabine zijn de compacte maatvoeringen, korte opwarmingstijd en het lage stroomverbruik.

Een unieke stralingstechnologie



Welke effecten heeft de werking van een Azento infraroodcabine op het lichaam?

- ° dieptereiniging van de huid en verwijdering van afvalstoffen en zware metalen
- ° passief fitnesseffect door verbranding van calorieën
- ° verlichting van spier- en gewrichtspijnen, jicht en reumatische aandoeningen
- ° verlichting van allerlei huidproblemen zoals psoriasis en cellulitis
- ° verhoging van de lichamelijke weerstand
- ° bevordering van de doorbloeding
- ° opwarming van de spieren als voorbereiding op bepaalde sportbeoefeningen
- ° regeneratie na het sporten
- ° activatie stofwisseling
- ° anti-aging effect



De reële therapeutische waarde van een infraroodkuur wordt bepaald door de soort straling;

- ° Kortgolvlige IRA-straling dringt door tot in het onderhuidse vetweefsel, de spieren en de gewrichten
- ° Middengolvlige IRB-straling dringt rechtstreeks in de lederhuid en bloedvaten
- ° Langgolvlige IRC-straling geraakt via de indirecte warmtewerking en het centraal zenuwstelsel in het hele lichaam

De cabines van Azento zijn standaard uitgerust met magnesiumoxidestralers. Deze U-vormige stralings-elementen combineren dieptewerking en stabiliteit in het IRC- en IRB-stralingsbereik (5% IRB/ 95% IRC).

De vorm met dubbele buizen biedt extra stralingsvolume in een sterke roestvrij stalen behuizing. De magnesiumoxidevulling zorgt voor een uitstekende warmtegeleiding terwijl de unieke hoogglansalureflectoren met speciale coating een veelzijdige energieverdeling en stralingsreflectie tot 98% garanderen (Maximum Reflection Technology).

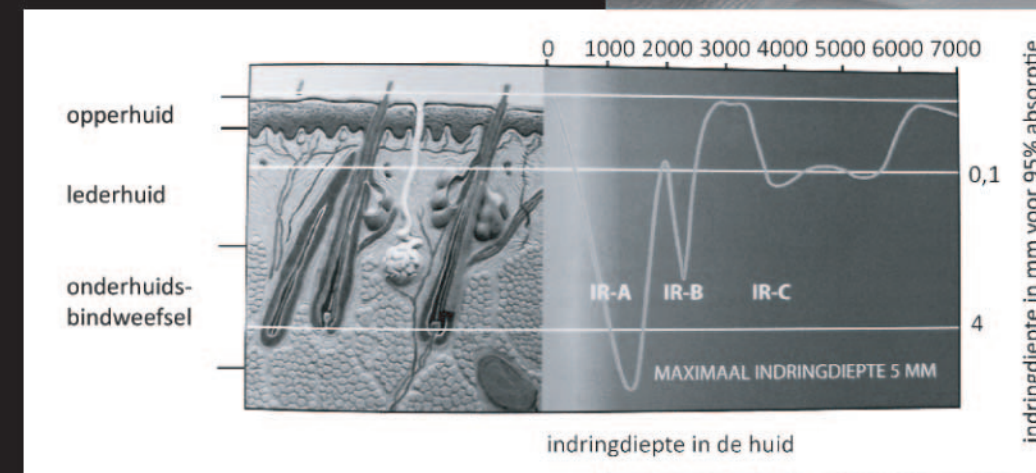
Naargelang het model worden de stralers (350 Watt of 500 Watt) telkens in een optimale positie t.o.v. het lichaam geplaatst.

Onze cabines kunnen optioneel met Philips Vitae Low Glare stralers uitgerust worden. Deze hoogwaardige full-spectrum infraroodstralers emitteren in het IRA-, IRB- en IRC- bereik (19% IRA/ 62% IRB/ 19% IRC). Zij benaderen het meest het natuurlijke infraroodspectrum van de zon.

Door hun Instant Heat Effect en biofysicalische dieptewerking, bieden deze halogeenstralers (350W, 500W of 750W) bovendien een hoger rendement (tot 50% energiebesparing) en een grotere therapeutische waarde.

U kan via een speciaal dimbare besturing eventueel zelf de stralingsintensiteit in de cabine bepalen. Het unieke 'Maximum Reflection Technology' reflectiesysteem is ook in deze stralers standaard.

Azento biedt u tevens de mogelijkheid om meerdere infraroodsystemen te combineren en de infraroodstraling in verschillende zones te regelen.





Producten



MEVINI

Deze state-of-the-art infraroodcabine verenigt alle belangrijke technische aspecten van infraroodstraling en houtkwaliteit met een verbluffend design.

De stralers zijn zodanig gepositioneerd, dat een optimale verdeling en dieptewerking gegarandeerd zijn en kunnen het volledige infraroodspectrum bestrijken.

De unieke Maximum Reflection Technology (tot 98% stralingsreflectie) limiteert het stralingsverlies tot een minimum.

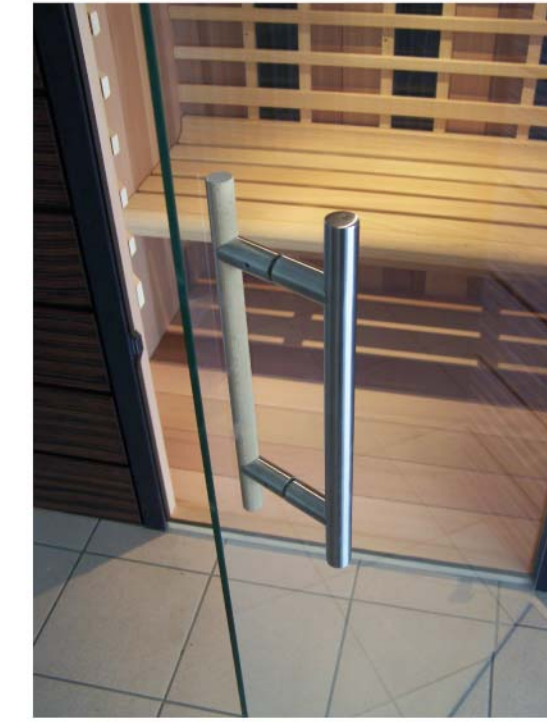
De bediening is volledig digitaal en easy-to-use. De binnenzijde wordt steeds bekleed met originele Canadese Red Ceder in 135 x 15mm "clears and better" kwaliteit. Deze brede en sterke planchetten zorgen voor extra reflectie en stabiliteit. Bovendien heeft enkel het originele Red Cederhout specifieke aromatische en antiseptische eigenschappen.

De roosters en banken worden in splintervrij Abachi zachthout uitgevoerd en vormen een afgeronde eenheid.

De buitenkant is een adembenemend design van massief ebben, in combinatie met black MDF.

De totale wanddikte bedraagt maar liefst 10cm.

De instap is extra ruim met een heldere veiligheids-glazen deur in de afmetingen 1980 x 800 x 8mm, voorzien van een exclusief RVS hang- en sluitwerk.



Uitvoeringen

135 x 108 x 201 cm

6 stralers
2 x 500 W (voorwand)
3 x 350 W (rugwand)
1 x 500 W (beenstraler)

2575 W

150 x 108 x 201 cm

6 stralers
2 x 500 W (voorwand)
3 x 350 W (rugwand)
1 x 500 W (beenstraler)

2575 W

150 x 150 x 201 cm vijfhoek

9 stralers
2 x 500 W (voorwanden)
5 x 350 W (achterwanden)
2 x 500 W (beenstraler)

3775 W

PRIMARY

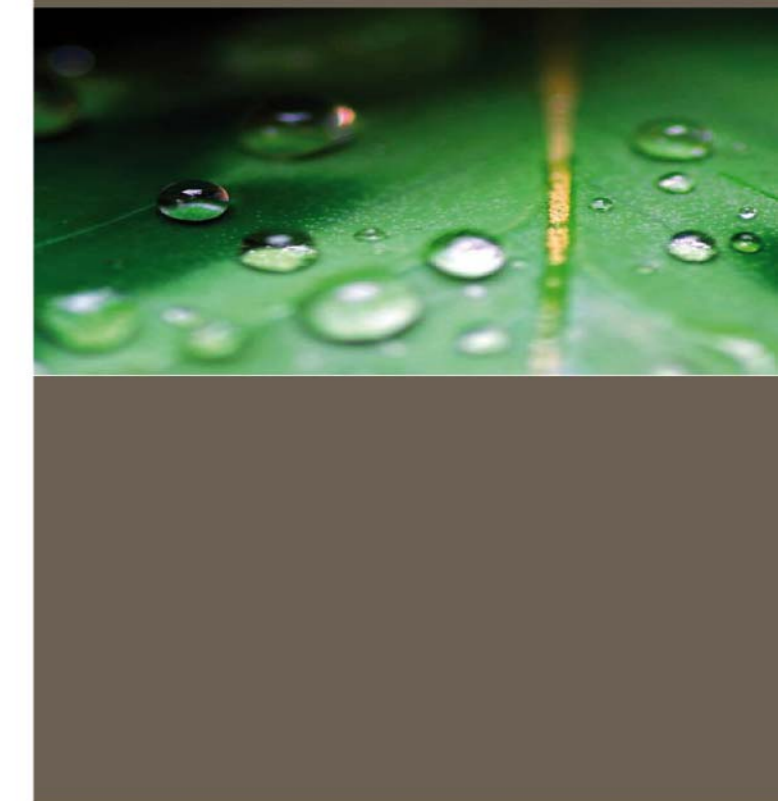
Deze nieuwe lijn van Primary cabines is ontworpen met een nauw oog voor design.

Beschikbaar in verschillende versies: van licht (populier) tot donker (black MDF) en aan de binnenzijde gecombineerd met traditionele houtsoorten zoals red cedar (11x 85mm), espen (16x 85mm) of vuren (11x 85mm).

De uitstekende kwaliteit en het strakke design geven aan deze IR- cabine een bijzonder hedendaagse en moderne uitstraling.

De cabines worden aan de buitenzijde vervaardigd uit MDF- of multiplexplaten in 18 mm dikte, die formaldehydevrij en temperatuurbestendig zijn.

De totale wanddikte bedraagt 9 cm.



Uitvoeringen

110 x 100 x 200 cm	125 x 100 x 200 cm	145 x 100 x 200 cm	150 x 150 x 200 cm vijfhoek	165 x 100 x 200 cm	180 x 100 x 200 cm
5 stralers 2 x 500 W (voorwand) 2 x 350 W (rugwand) 1 x 350 W (beenstraler)	5 stralers 2 x 500 W (voorwand) 2 x 350 W (rugwand) 1 x 350 W (beenstraler)	6 stralers 2 x 500 W (voorwand) 3 x 350 W (rugwand) 1 x 350 W (beenstraler)	9 stralers 2 x 500 W (voorwanden) 5 x 350 W (rugwanden) 2 x 350 W (beenstralers)	7 stralers 2 x 500 W (voorwand) 3 x 350 W (rugwand) 2 x 350 W (beenstralers)	10 stralers 2 x 350 W (voorwand) 4 x 350 W (rugwand) 2 x 350 W (beenstralers) 2 x 350 W (zijwanden)
2075 W	2075 W	2425 W	3475 W	2775 W	3525 W

ZENTOPIA

Deze hoogwaardige infraroodcabine kenmerkt zich door een oerdegelijke houtkwaliteit in 15 mm dikte.

De planchetten zijn 13,5 mm breed en voorzien van een V- profiel.

De afgeronde hoeklatten aan de buitenzijde geven samen met de brede planchetten een robuust en tijdloos karakter aan deze infraroodcabines, eventueel ook verkrijgbaar in strakke "modern look" met rechte hoeklijsten en horizontale beschroting.

Aan de binnenzijde bevinden zich geen afwerklijsten. Bovendien zijn de cabines eenvoudig en snel te monteren, dankzij een elementbouwsysteem met voorgeboorde gaten.

Wij bieden u volgende houtcombinaties aan: (binnenzijde/ buitenzijde) vuren/vuren, ceder/vuren en ceder/ceder.

Wij maken hierbij gebruik van Scandinavisch vurenhout en Canadese red ceder.

De totale wanddikte is 8,5 cm.



Uitvoeringen

110 x 100 x 200 cm

5 stralers
2 x 500 W (voorwand)
2 x 350 W (rugwand)
1 x 350 W (beenstraler)

2075 W

125 x 100 x 200 cm

5 stralers
2 x 500 W (voorwand)
2 x 350 W (rugwand)
1 x 350 W (beenstraler)

2075 W

145 x 100 x 200 cm

6 stralers
2 x 500 W (voorwand)
3 x 350 W (rugwand)
1 x 350 W (beenstraler)

2425 W

150 x 150 x 200 cm vijfhoek

9 stralers
2 x 500 W (voorwanden)
5 x 350 W (rugwanden)
2 x 350 W (beenstralers)

3475 W

165 x 100 x 200 cm

7 stralers
2 x 500 W (voorwand)
3 x 350 W (rugwand)
2 x 350 W (beenstralers)

2775 W

180 x 100 x 200 cm

10 stralers
2 x 350 W (voorwand)
4 x 350 W (rugwand)
2 x 350 W (beenstralers)
2 x 350 W (zijwanden)

3525 W

FUTURAMA

De Futurama cabines van Azento openen nieuwe perspectieven in het wellness bereik. Zij onderscheiden zich door hun klasse en uitstraling. Hierin speelt de kwaliteit van het hout en de afwerking een belangrijke rol.

Eventueel ook verkrijgbaar in strakke "modern look" met rechte hoeklijsten en horizontale beschroting. Het 11 mm hout wordt speciaal geselecteerd en in een V- profiel op 85 mm breedte geschaafd. De quasi naadloze aansluitingen vereisen geen overbodige afwerklijsten. Bovendien zijn onze cabines eenvoudig te monteren, dankzij het elementbouwstelsel met voorgeboorde gaten.

De mogelijke houtcombinaties zijn volgende; (binnenzijde/ buitenzijde) vuren/vuren, ceder/vuren, ceder/ceder, ceder/espen en espen/espen (16 mm). Hierbij maken we gebruik van Scandinavisch vuren-hout, Canadese red ceder of Noord- Europees espen. De totale wanddikte bedraagt 7,5 cm.



Uitvoeringen

110 x 100 x 200 cm	125 x 100 x 200 cm	145 x 100 x 200 cm	150 x 150 x 200 cm vijfhoek	165 x 100 x 200 cm	180 x 100 x 200 cm
5 stralers 2 x 500 W (voorwand) 2 x 350 W (rugwand) 1 x 350 W (beenstraler)	5 stralers 2 x 500 W (voorwand) 2 x 350 W (rugwand) 1 x 350 W (beenstraler)	6 stralers 2 x 500 W (voorwand) 3 x 350 W (rugwand) 1 x 350 W (beenstraler)	9 stralers 2 x 500 W (voorwanden) 5 x 350 W (rugwanden) 2 x 350 W (beenstralers)	7 stralers 2 x 500 W (voorwand) 3 x 350 W (rugwand) 2 x 350 W (beenstralers)	10 stralers 2 x 350 W (voorwand) 4 x 350 W (rugwand) 2 x 350 W (beenstralers) 2 x 350 W (zijwanden)
2075 W	2075 W	2425 W	3475 W	2775 W	3525 W

DUO HEAT

Genieten van de weldaden van infrarood en sauna?

Het kan in de Duo Heat wellnesscabine van Azento. Deze uitzonderlijke cabine is gebaseerd op een vijfhoek sauna in 15x 135mm of 11x 85mm hout, met maximale afmetingen voor een 230 V oven. Het A-kwaliteit vurenhout is van Scandinavische origine en daardoor het meest geschikt voor saunagebruik. De totale wanddikte bedraagt 7,5 of 8,5 cm. Ook beschikbaar in Canadees cederhout of Noord-Europees espen en in combinatie met black MDF.

De Duo Heat bevat 10 magnesiumoxide-stralers van 350 W en 1 Finse kachel van 3,6 kW inclusief geïntegreerde sturing, vuurvaste stenen en beschermrek.

De maximale saunatemperatuur bedraagt 80°C. De infraroodsstralers worden met een aparte digitale sturing bediend. De 2 zit-/ ligbanken (L-vorm) alsook de vloerrooster zijn uit abachihout vervaardigd.

De wanden bevatten natuurlijke vlasisolatie (40mm), waardoor een mild saunaklimaat gegarandeerd wordt, zonder allergie-stoffen, verrotting of vervorming.

De deur is een gebronzeerde glazen deur uit 8 mm veiligheidsglas met hoogwaardig hang- en sluitwerk. Inclusief verlichting en thermo- / hygrometer.



Uitvoeringen

170 x 170 x 200 cm vijfhoek

10 stralers
3 x 350 W (voorwanden)
5 x 350 W (rugwand)
2 x 350 W (beenstralers)

3525 W
1 x 3,6 kW oven

TURBOBOOST

Intelligent en prijsbewust, zonder concessies aan kwaliteit geconstrueerde infraroodcabine voor 2 personen (binnenbreedte is maar liefst 114 cm).

In een originele combinatie van massief Canadees red cederhout (8x 85mm) en 18 mm MDF fineerhout. De totale wanddikte bedraagt 3 cm.

Deze cabine is uitgerust met 5 magnesiumoxide-stralers, voorzien van het MRT- systeem (Maximum Reflection Technology). De voorwandstralers zijn schuin in de hoeken gepositioneerd.



Uitvoering

120 x 100 x 200 cm

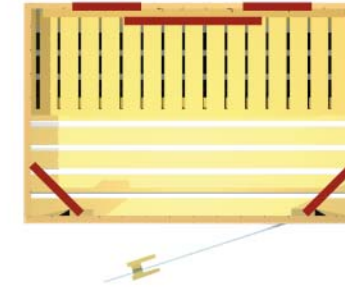
5 stralers
2 x 500 W (voorwand)
2 x 350 W (rugwand)
1 x 500 W (benen)

2225 W





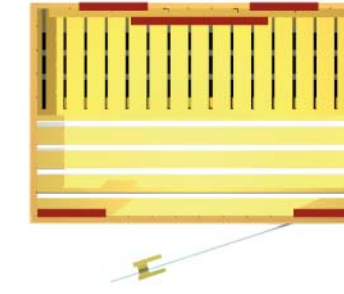
120 x 100 x 200 cm *



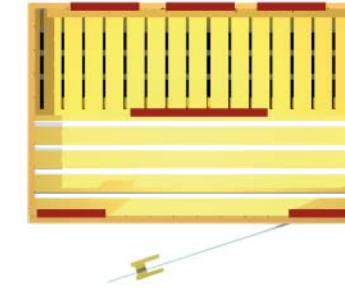
110 x 100 x 200 cm



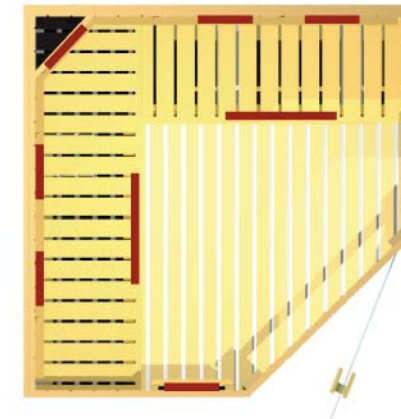
125 x 100 x 200 cm



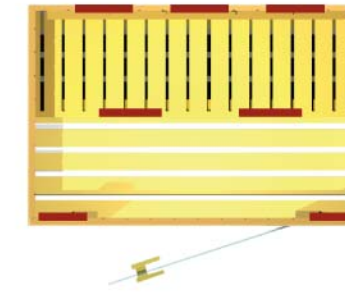
145 x 100 x 200 cm



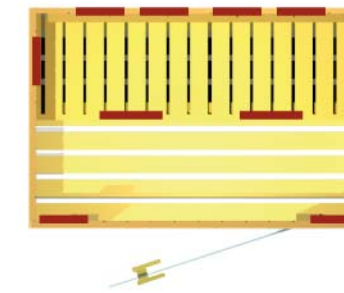
150 x 150 x 200 cm vijfhoek



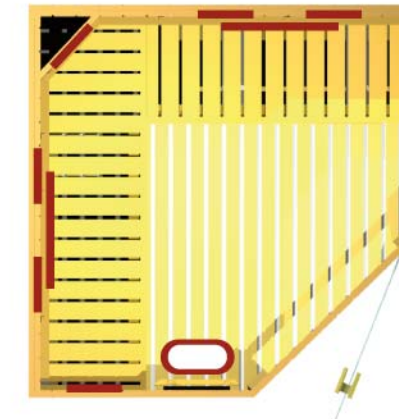
165 x 100 x 200 cm ****



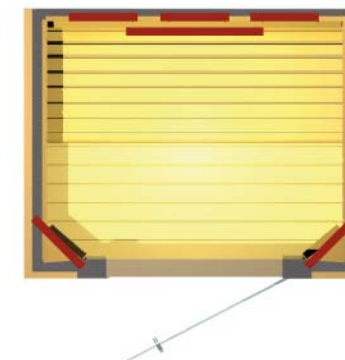
180 x 100 x 200 cm



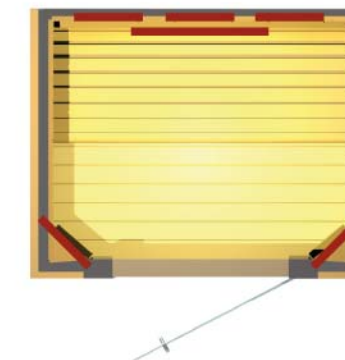
170 x 170 x 200 cm vijfhoek **



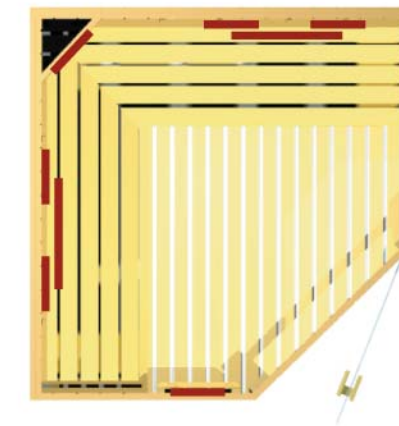
135 x 108 x 201 cm ***



150 x 108 x 201 cm ***



150 x 150 x 201 cm vijfhoek ***



* enkel model TURBOBOOST
 ** enkel model DUO HEAT
 *** enkel model MEVINI
 **** enkel modellen:
 PRIMARY, ZENTOPIA of FUTURAMA



Basiskenmerken & opties



Basiskenmerken

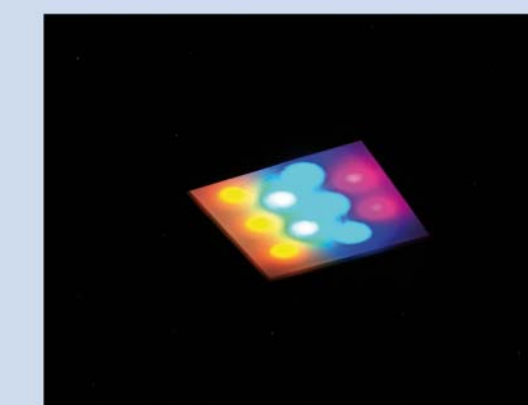
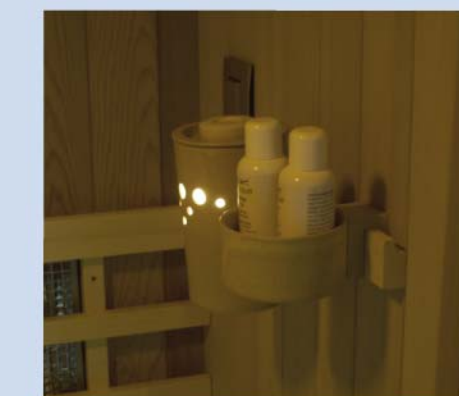
MEVINI PRIMARY ZENTOPIA FUTURAMA DUO HEAT TURBOBOOST

Magnesiumoxidestralers (IRB-IRC)	X	X	X	X	X	X
Maximum Reflection Technology - MRT	X	X	X	X	X	X
Digitale sturing	X	X	X	X	X	X
Halogeenverlichting	X	X	X	X	X	X
Natuurlijke vlasisolatie	dak	dak	dak	dak	wanden/dak	dak
Verluchtingsschuiver	X	X	X	X	X	X
Open bank in abachi zacht hout	X				X	X
Gesloten bank in espen zacht hout		X	X	X		
Beschermingsroosters in abachi zacht hout	X				X	X
Beschermingsroosters in espen zacht hout		X	X	X		
Deuraanslag DIN rechts	X	X	X	X	X	X
Deur in gebronzwaard veiligheidsglas 1800x590x8 mm		X	X	X	X	
Deur in helder veiligheidsglas 1800x590x6 mm						X
Deur in helder veiligheidsglas 1980x800x8 mm	X					
Handvat hout		X	X	X	X	X
Handvat RVS buitenzijde/hout binnenzijde	X					
Dubbele magneetsluiting	X	X	X	X	X	X
Rubberen dichting	X	X	X	X	X	X

Opties

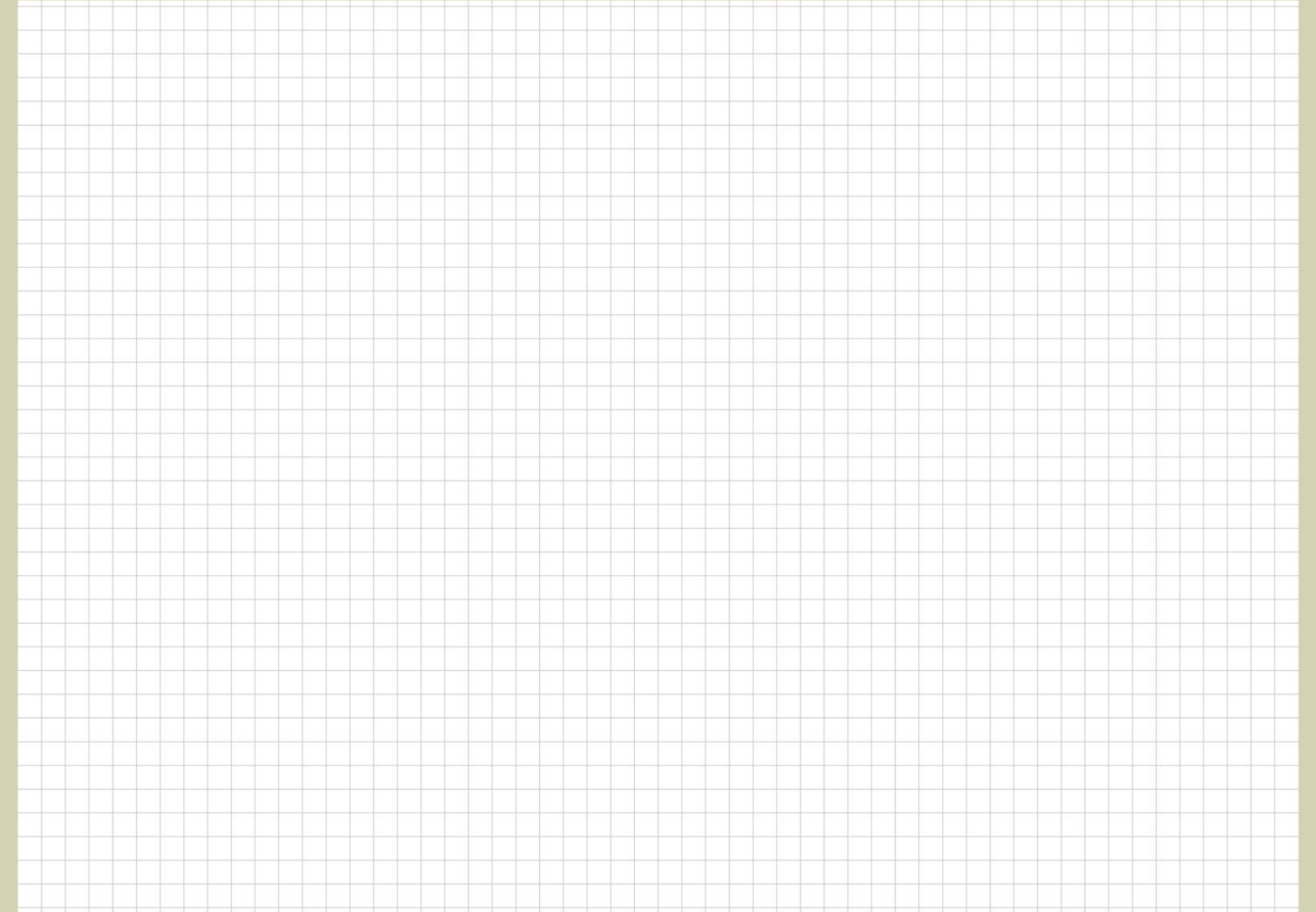
Horizontale beschroting voorwand*
 Grotere diepte
 Oven 3,6 kW
 Panelen in meerdere delen*
 Extra luchtcirculatie via voorwandstralers*
 Ergonomische rugleuning
 Incoloy- straler driedimensioneel
 Philips Vitae low glare halogeenstraler
 Keramisch filterglas voor low glare- straler
 Vermogensregelaar
 Analoge sturing
 Aparte schakelaar
 Tijdschakelaar (15 minuten)
 Aromatherapie*
 Veerelementen in bank
 Lamp met zoutkristallen*
 Sfeerlicht buitenzijde*
 TV (water/ temperature proof)*
 Radio/ CD met ingebouwde speakers*
 Radiomodule met MP3 aansluiting en aparte speakers*
 Radio met afstandsbediening
 Speakers
 Vochtbestendige speakers
 Trespa bodemplaat 13 mm
 Aluminium bodemprofiel 55 mm*
 LED- kleurlichttherapie
 - standaard
 - extra lichtopbrengst (24 x 24 cm)
 - sauna (30 x 24 cm)
 Sterrenhemel
 Deuraanslag links
 Veiligheidsglazen deur 1800 x 590 x 8 mm helder

(*) Niet beschikbaar bij TURBOBOOST





wood, warmth and water





uw verdeler :

www.azento.be

Azento bvba, member of Craeghs Group, Ophovenstraat 214, B-3670 Meeuwen- Gruitrode.

Printed in Belgium. All rights reserved Azento, 2009. Onder voorbehoud van technische veranderingen. Azento kan zonder voorafgaande kennisgeving wijzigingen aanbrengen.
Eerste druk, februari 2009. Design by Raf D